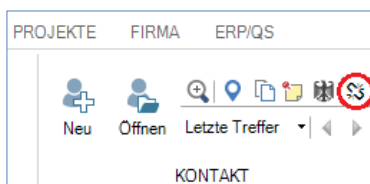


Organigramme

Grafische Darstellung von Adressverknüpfungen, Abteilungs-Zuordnungen und Beziehungen zwischen Ansprechpartnern.

Aufruf

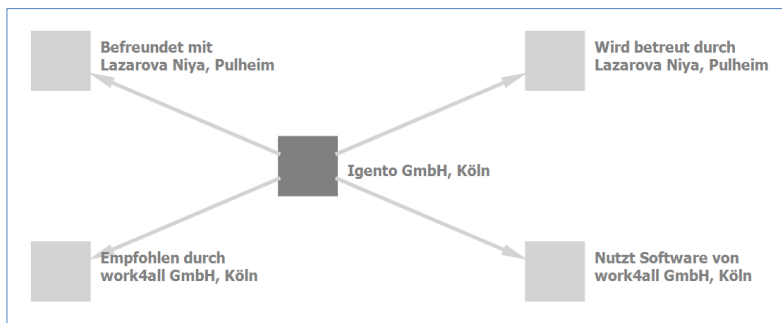
Im Desktop lässt sich die neue Maske bei Kunden und Lieferanten aufrufen. Achten Sie auf das eingekreiste neue Symbol:



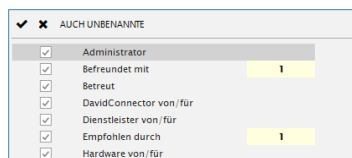
Adressverknüpfungen

Das Thema ist nicht neu und bereits seit über 10 Jahren in work4all abgebildet. Im Desktop lassen sich mit wenigen Klicks Beziehungen zwischen Firmen herstellen. Diese Beziehungen lassen sich mit Bedeutungen versehen. Lesen Sie im CRM-Handbuch ggf. die entsprechenden Basisinformationen.

Nun werden diese Beziehungen innerhalb der neuen Organigramm-Maske grafisch dargestellt:



Bei Adressverknüpfungen lässt sich lediglich das Aussehen der Darstellung beeinflussen. Es ist über die Maske nicht möglich, die Daten zu ändern (diese Erweiterung ist für 2021 geplant).



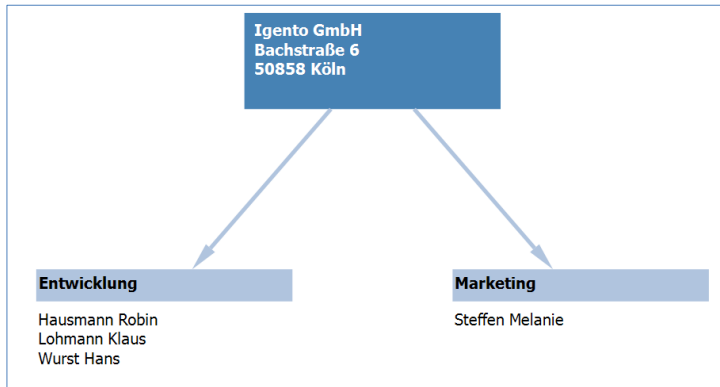
Auf der linken Seite sehen Sie die Arten von Adressverknüpfungen mit der Anzahl von Treffern. Durch Setzen der Häkchen lassen sich einzelne Arten aus- oder einblenden. Ein beispielhafter Anwendungsfall: „Ich möchte nur die Firmen sehen, die mit dem aktuellen Kunden befreundet sind.“

Klicken Sie innerhalb des Organigramms eine verknüpfte Firma an, erscheint eine Schaltfläche, die den Wechsel zu dieser Firma erlaubt. Dann steht diese Firma mit Ihren Verknüpfungen im Mittelpunkt des Geschehens.

Organigramme

Abteilungen/Orga

Auch dieses Thema ist in den Daten Ihrer Datenbank bereits vorhanden: die Abteilungsnamen mit den Ansprechpartnern innerhalb dieser Abteilung. Das Ergebnis:



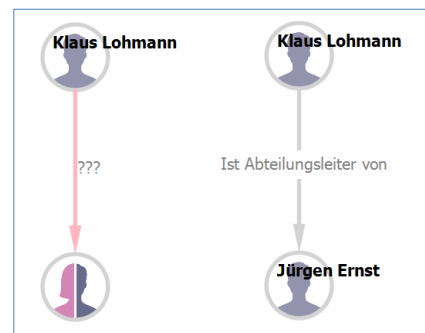
In dieser Organigramm-Variante der Abteilungen lassen sich die Zuordnung direkt im Organigramm bewerkstelligen. Und das geht so:

- Klicken Sie einen Abteilungsnamen an und es erscheint ein Untermenü, mit dessen Hilfe Sie die Ansprechpartner zuordnen können.
- Klicken Sie in der Tabelle auf der linken Seite in die zweite Spalte, lässt sich auch dort die Abteilung zuordnen.
- Ist die Abteilung noch gar nicht da, tun Sie das mit Hilfe der Schaltfläche „Neue Abteilung“

Beziehungen

Dieses Thema ist neu – auch gibt es keine vorhandenen Daten. Sie erfassen die Beziehungen direkt innerhalb der Maske. Gehen Sie wie folgt vor:

- Markieren Sie innerhalb der Tabelle den Ansprechpartner, der den Ausgangspunkt einer Beziehung bildet. Ein Beispiel: „Ist Vorgesetzter von“
- Der Ansprechpartner erscheint in der Mitte des Organigramms. Klicken Sie ihn an.
- Es erscheint eine Schaltfläche „Neue Beziehung“, die Sie ebenfalls anklicken.
- Ausgehend vom Ursprungspunkt zeigt work4all nun den Pfeil und die noch unbekannte Beziehungs-Person.
- Beides (Pfeil und unbekannte Person) lässt sich durch Klick bestimmen.



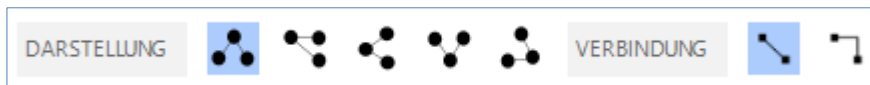
Es lassen sich im Moment nur Beziehungen zu Ansprechpartnern der jeweiligen Firma herstellen. Dies werden wir im Laufe des Jahres noch erweitern und auch Beziehungen zu anderen Firmen ermöglichen („War früher bei ...“)

Das Löschen einer Beziehung geschieht durch Klick auf den Pfeil und dort mit entsprechendem Löschbefehl.

Möchten Sie alle Beziehungen einer Firma in einem Organigramm sehen, klicken Sie in der linken Tabelle die erste Zeile an („alle“).

Organigramme

Darstellungsformen und Ausdruck



work4all bietet Ihnen in allen drei Organigramm-Varianten mehrere Darstellungsformen an. Auch lassen sich die Verbindungen direkt oder „über Ecke“ darstellen. Hier müssen Sie ein wenig ausprobieren, was am besten passt. Auch lassen sich einzelne Elemente innerhalb des Organigramms manuell verschieben.

Ist das Ergebnis gut und schön, können Sie es ausdrucken oder als pdf abspeichern:

